



**SECRETARIO DEL HONORABLE AYUNTAMIENTO**  
LIC. JUAN ENRIQUE AYALA MUÑOZ  
(CONFIANZA)

**COORD. DE REGLAMENTO  
PRIMER CUADRO DE LA CIUDAD.  
CENTRO HISTÓRICO**  
C. EMILIO JOSÉ HERNÁNDEZ  
MENESES (CONFIANZA).

**COORD. DE DELEGADOS**  
C. MARBELLA JAVIER DE LA CRUZ  
(CONFIANZA)

**COORD. DE BIENESTAR SOCIAL**  
C. CARLOS REMEDIO LANDERO DE  
LA O.  
(CONFIANZA)

**COORD. DE ASUNTOS INDIGENAS**  
C. LIDIO GÓMEZ JIMÉNEZ  
(CONFIANZA)

**COORD. DE RECLUTAMIENTO**  
C. MARÍA LETICIA MARTÍNEZ  
LÓPEZ  
(CONFIANZA)

**COORD. DE ASUNTOS RELIGIOSOS**  
C. ISAÍ FUENTES GARCÍA  
(CONFIANZA)

**COORD. DE PROTECCIÓN CIVIL**  
C. JULIO CÉSAR TRIANO CASTILLO  
(CONFIANZA)

**COORD. DE REGISTRO CIVIL 01**  
C. ABEL SÁNCHEZ JIMÉNEZ  
(CONFIANZA)

**COORDINADOR**  
C. MARÍA DEL CARMEN GARCÍA  
IZQUIERDO  
(EVENTUAL)

**AUXILIAR ADMINISTRATIVO  
TURNO MATUTINO**  
C. ESTEFANY VÁZQUEZ  
CASTILLO (BASE)  
C. BARTOLA OBANDO LEYVA  
(BASE SINDICATO SUTSET).

**AUXILIAR UNIVERSAL DE  
OFICINA  
TURNO MATUTINO**  
C. GILBERTO RICÁRDEZ FLORES  
(BASE COMISIONADO AL  
SINDICATO STSEMT 01)

**SECRETARIA.  
TURNO MATUTINO**  
C. DALILA RICÁRDEZ  
HERNÁNDEZ (BASE)

**JEFE DE PROYECTOS**  
C. GUADALUPE JIMÉNEZ  
VELÁZQUEZ (CONFIANZA)  
C. LLADEIBIS IZQUIERDO  
GARCÍA (CONFIANZA  
COMISIONADA AL PARTIDO).

**CAPTURISTA  
TURNO MATUTINO**  
C. OLGA LIDIA RICÁRDEZ  
CASTILLO (BASE)

**INTENDENTE  
TURNO MATUTINO.**  
C. LETICIA TORRES PÉREZ  
(BASE)

**CHOFER  
TURNO MATUTINO**  
C. ANDRÉS GARCÍA MARTÍNEZ  
(BASE)

**AUXILIAR GENERAL  
TURNO VESPERTINO**  
C. DORA MARÍA JIMÉNEZ  
LÓPEZ (CONFIANZA)

**CAPTURISTAS  
TURNO VESPERTINO**  
C. MARÍA DEL CARMEN  
CÓRDOVA ZAPATA (BASE)  
C. YAZMÍN DEL CARMEN RUIZ  
OVANDO (BASE)

**INTENDENTE  
TURNO VESPERTINO**  
C. MARÍA DE LOS ÁNGELES  
LÓPEZ BOLAINA (BASE  
COMISIONADA A SRÍA DEL  
AYUNTAMIENTO)

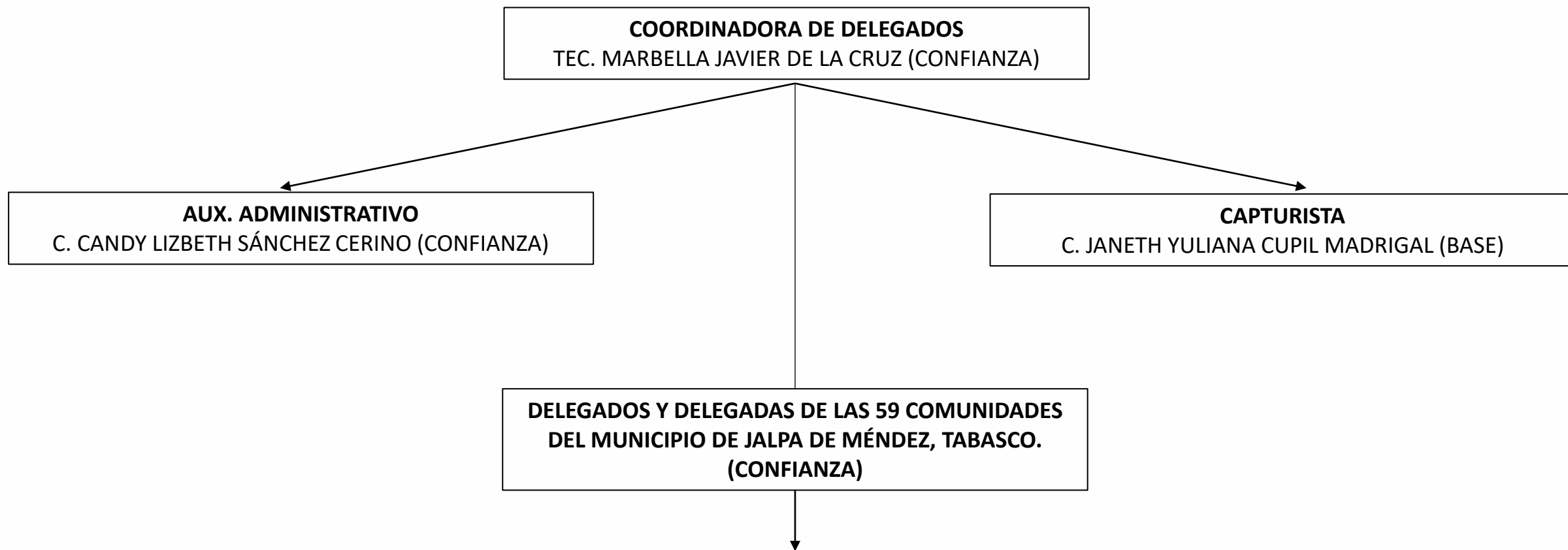
**SÍNDICO DE HACIENDA**  
C. ANAHÍ OLÁN MARTÍNEZ  
(CONFIANZA)

**REGIDORES:**  
C. PATRICIA NAYELI DE LA CRUZ  
LÓPEZ (CONFIANZA)  
C. JUANA MARÍA GARCÍA  
HERNÁNDEZ (CONFIANZA)

**COORDINADOR DEL PRIMER CUADRO DE LA CIUDAD (CENTRO HISTÓRICO)**  
LIC. EMILIO JOSÉ HERNÁNDEZ MENESES  
(CONFIANZA)

<p><b>CAPTURISTA</b> <b>TURNO MATUTINO</b> C. MARÍA ASUNCIÓN ÁLVAREZ CONTRERA (BASE) C. MARÍA JESÚS HERNÁNDEZ LÓPEZ (BASE COMISIONADA)</p>			<p><b>MUSICO</b> C. MANUELA TALANGO RODRÍGUEZ(CONFIANZA)</p>
<p><b>AUXILIAR ADMINISTRATIVO</b> <b>TURNO MATUTINO</b> C. ROBI LÓPEZ AGUILAR (CONFIANZA) C. CRISTINA GUADALUPE VÁZQUEZ LÓPEZ (CONFIANZA COMISIONADA)</p>			<p><b>CAPTURISTA</b> <b>TURNO VESPERTINO</b> C. JOSÉ GUADALUPE RUIZ PÉREZ (BASE COMISIONADO)</p>
<p><b>AUXILIAR UNIVERSAL DE OFICINA</b> C. ANDRÉS HERNÁNDEZ LÓPEZ (CONFIANZA)</p>			<p><b>SECRETARIA</b> <b>TURNO VESPERTINO</b> C. JANET LÓPEZ JIMÉNEZ (BASE)</p>
<p><b>SECRETARIA TURNO MATUTINO</b> C. MA. CONCEPCIÓN CASTILLO JUÁREZ (BASE COMISIONADA AL PRIMER CUADRO DE LA CIUDAD)</p>			<p><b>AYUDANTE GENERAL</b> C. JOSÉ DEL CARMEN IZQUIERDO HERNÁNDEZ (CONFIANZA)</p>
			<p><b>AUXILIAR ADMINISTRATIVO</b> <b>TURNO VESPERTINO</b> C. DORIS JOCABETH PÉREZ JIMÉNEZ (EVENTUAL COMISIONADA)</p>





No.	NOMBRE	COMUNIDAD		No.	NOMBRE	COMUNIDAD
1	C. Yolanda Valenzuela Soberano	Barrio la Candelaria	86200; Jalp	31	C. Dominga García Hernández	Ranchería la Guadalupe
2	C. Concepción López Hernández	Barrio la Guadalupe		32	C. María Dolores Gómez Bautista	Ranchería la Trinidad
3	C. Miguel Ángel Peregrino Hernández	Barrio San Luis		33	C. Dominga Zapata Jiménez	Ranchería Mecoacán 2da San Lorenzo
4	C. Daniel Cruz Arias	Barrio Santa Ana		34	C. David Jiménez Domínguez	Ranchería Pueblo Viejo
5	C. Maribell Segovia Vásquez	Colonia Enrique González Pedrero		35	C. Lucrecia Magaña García	Ranchería Reforma 1ra Sección
6	C. Rosalinda González Torres	Colonia la Pera		36	C. María Magdalena Ovando De La Cruz	Ranchería Reforma 2da Sección
7	C. María Guadalupe Márquez Izquierdo	Villa Jalupa		37	C. Eligraño Ovando Silvan	Ranchería Reforma 3ra Sección
8	C. Cristina Martínez Hernández	Poblado Amatitán		38	C. Mayra Guadalupe Méndez López	Ranchería Rivera Alta
9	C. Jesús Velázquez Méndez	Poblado Ayapa		39	C. Tania Del Carmen Rivera García	Ranchería San Gregorio
10	C. María Isabel De La Cruz Reyes	Poblado Boquiapa		40	C. María Jesús García Miranda	Ranchería San Nicolás
11	C. José del Carmen Hernández Arellano	Poblado Iquiuapa		41	C. Dora María Javier Rodríguez	Ranchería Santuario 1ra Sección
12	C. Elides Hernández García	Poblado Mecoacán		42	C. Isidro León Rodríguez	Ranchería Santuario 2da Sección
13	C. Pedro Magaña Méndez	Poblado Nicolás Bravo		43	C. Verónica Estrada Tosca	Ranchería Tierra Adentro 1ra Sección
14	C. Edén Hernández Ocaña	Poblado Soyataco		44	C. Nelson Hernández Izquierdo	Ranchería Tierra Adentro 2da Sección
15	C. Juan del Carmen Castillo Arias	Ranchería Benito Juárez 1ra Sección		45	C. Matilde Avalos Sánchez	Ranchería Tierra Adentro 3ra Sección
16	C. Luz del Carmen De la Cruz Alcudia	Ranchería Benito Juárez 2da Sección		46	C. Benito Ovando Cerino	Ranchería Tierras Peleadas
17	C. Josué López Ricárdez	Ranchería Benito Juárez 3ra Sección		47	C. José León Hernández Soberano	Ranchería Tomas Garrido
18	C. Consuelo Selvan Zapata	Ranchería Campo Petrolero		48	C. Román Ruiz García	Ranchería Vicente Guerrero 1ra Sección
19	C. Juan Pablo Badal Hernández	Ranchería Chacalapa 1ra Sección		49	C. Juana Larisa Gómez Escalante	Ranchería Vicente Guerrero 2da Sección
20	C. Enrique Carrillo Ricárdez	Ranchería Chacalapa 2da Sección		50	C. José del Carmen Izquierdo Gallegos	Ejido Ayapa
21	C. Candelaria López Alcudia	Ranchería el Recreo		51	C. Carlos López Córdova	Ejido el Carmen
22	C. Juan Antonio Domínguez Estrada	Ranchería el Río		52	C. Isidro García Bolaina	Ejido el Juncal
23	C. Bartolo Madrigal Madrigal	Ranchería Galeana 1ra Sección		53	C. Claudia Cecilia Hernández Hernández	Ejido el Novillero
24	C. Natividad Solís Cortaza	Ranchería Galeana 2da Sección		54	C. María Yohana Almeida Almeida	Ejido el Pulpito
25	C. Darwin De la Cruz Sánchez	Ranchería Gregorio Méndez		55	C. María Guadalupe Badal Hernández	Ejido Nabor Cornelio
26	C. Concepción Olán Córdova	Ranchería Huapacal 1ra Sección		56	C. Rosalba Arellano Montejo	Ejido Iquiuapa
27	C. Isabel López Sánchez	Ranchería Huapacal 2da Sección		57	C. José Ovando Arias	Ejido San Hipólito
28	C. Luz María Vargas Zapata	Ranchería la Ceiba		58	C. Laura Díaz Hernández	Ejido Santa Ana
29	C. Adriana Silvan García	Ranchería la Concepción		59	C. Octavio Rodríguez López	Ejido Santa Lucia
30	C. Rodolfo Sánchez De la O	Ranchería la Cruz				



**COORDINADOR DE ASUNTOS RELIGIOSOS**  
TEC. ISAÍ FUENTES GARCÍA (CONFIANZA)

**JEFE DE PROYECTO**  
C. JUAN CARLOS HERNÁNDEZ  
PORTILLA (EVENTUAL)

**CAPTURISTA**  
C. HUGO ARTURO CÓRDOVA  
(BASE COMISIONADO)

**AUXILIAR ADMINISTRATIVO**  
C. SILVIA LUNA BARRAGAN  
(BASE COMISONADA)

**INTENDENTE**  
C. ANA LUCIA DE LA CRUZ DE LA  
CRUZ (BASE)

**COORDINADOR MUNICIPAL DE PROTECCIÓN  
CIVIL**  
LIC. JULIO CÉSAR TRIANO CASTILLO (CONFIANZA)

**AUXILIAR ADMINISTRATIVO**  
C. SANTIAGO FUENTES OLIVÉ (BASE)  
C. ARACELI DE LUNA TORRES (BASE)  
C. MARCO ANTONIO RUÍZ HERNÁNDEZ (BASE)  
C. JOSÉ GUADALUPE TORRES FÓCIL (BASE  
COMISIONADO)  
C. SUSANA HERNÁNDEZ CORONEL (BASE  
COMISIONADA)  
C. JESÚS VELÁZQUEZ DE LA CRUZ (BASE  
COMISIONADO)  
C. JUAN ZAPATA CANDELERO (EVENTUAL)  
C. EMILIANO TRIANO JIMÉNEZ (BASE  
COMISIONADO)  
C. HILDA RODRÍGUEZ JAVIER (BASE)

**AUXILIAR GENERAL**  
C. HECTOR JESÚS ALAMILLA  
HERNÁNDEZ (EVENTUAL)

**CAPTURISTA**  
C. MARÍA LÓPEZ DE LA  
CRUZ (BASE)

**MAESTRO DE OBRAS**  
C. GERMÁN MARTÍNEZ  
LÓPEZ (BASE  
COMISIONADO)

**ELECTRICISTA**  
C. JULIO LÓPEZ TOSCA  
(CONFIANZA)

**TERAPISTA**  
C. LEIDA ANGULO GOMEZ  
(BASE)

**CHOFER**  
C. RAMON ÁLVAREZ  
RAMOS (BASE)  
C. ELISEO GÓMEZ  
LÓPEZ (CONFIANZA)

**INTENDENTE**  
C. ISIDRA RODRIGUEZ  
OCAÑA (BASE  
COMISIONADA)

**OFICIAL 01 DEL REGISTRO DEL ESTADO CIVIL**  
LIC. ABEL SÁNCHEZ JIMÉNEZ  
(CONFIANZA)

**CAPTURISTA**

C. JUAN TÓRRES PÉREZ (BASE)  
C. ASUNCIÓN ZAPATA ÁLVAREZ (BASE)  
C. SUSANA ÁLVAREZ RICARDEZ (BASE)  
C. ROSA MARÍA IZQUIERDO LÁZARO (BASE)  
C. MARÍA LOURDES VENTURA CANDELERO (BASE)  
C. LUIS MANUEL GÓMEZ CAMPOS (BASE)  
C. SANTIAGO SERRALTA CONTRERAS (BASE)  
C. MARÍA GUADALUPE SÁNCHEZ SÁNCHEZ (BASE)  
C. JORGE ALBERTO JAVIER ALEJANDRO (BASE  
COMISIONADO)  
C. LORENZA DE LA CRUZ SEGOVIA (BASE COMISIONADA)

**JEFE DE DEPARTAMENTO**

C. LIZBETH GARCÍA SÁNCHEZ  
(CONFIANZA)

**AUXILIAR ADMINISTRATIVO**

C. JOSÉ RAMÓN CÓRDOVA HERNÁNDEZ  
(CONFIANZA)  
C. ISAIAS CASTELLANOS PÉREZ (BASE  
COMISIONADO)

**SECRETARIA**

C. TILA DEL CARMEN  
SEGOVIA DE LA CRUZ (BASE)  
C. ANA MARÍA HERNÁNDEZ  
FRÍAS (BASE)

**AUXILIAR UNIVERSAL DE OFICINA**

C. MARY EDILIA LÓPEZ VÁZQUEZ  
(CONFIANZA)

**INTENDENTE**

MARÍA JESÚS RUÍZ HERNÁNDEZ (BASE)  
MARIBEL VILLEGAS PEREGRINO (BASE)

**MAESTRO DE OFICIO**

C. GEOVANI CORONEL  
MONTEJO (BASE)

**PROMOTOR**

C. ÁNGELA BARJAU MADRIGAL  
(BASE COMISIONADA)



**COORDINADOR DEL ÁREA DE BIENESTAR**  
ING. CARLOS REMEDIO LANDERO DE LA O  
(CONFIANZA)

**AUXILIAR ADMINISTRATIVO**

C. JAIME ALBERTO DE LA CRUZ REYES (EVENTUAL)  
C. HANIA GRET LÓPEZ GARCÍA (CONFIANZA)  
C. ARMANDO MADRIGAL RODRÍGUEZ (BASE  
COMISIONADO)

**AUX UNIVERSAL DE OFICINA**

C. JHERIMI MANUEL CÓRDOVA RUIZ (EVENTUAL)  
C. NEREYDA ALMEIDA IZQUIERDO (EVENTUAL)  
C. REMEDIOS LÓPEZ PÉREZ (BASE)

**CAPTURISTA**

C. LEONARDA PEREGRINO MADRIGAL  
(BASE)

**INTENDENTE**

C. MARCELA RAMOS TRIANO  
(BASE)





**COORDINADORA DE  
RECLUTAMIENTO.**  
TEC. MARÍA LETICIA MARTÍNEZ  
LÓPEZ (CONFIANZA)

**SECRETARIA**  
C. MARBELLA DE LA CRUZ  
LUCIANO (BASE)

**AUXILIAR ADMINISTRATIVO**  
C. NEHEMÍAS OSORIO  
GERÓNIMO (BASE)

**AUXILIAR UNIVERSAL DE  
OFICINA**  
C. MANUEL JAVIER (BASE)

**CAPTURISTA**  
C. DORA MARÍA GARCÍA JAVIER  
(BASE COMISIONADA)

**INTENDENTE**  
C. EMMANUEL ZUMARRAGA  
GARCÍA (BASE)

**COORDINADOR DE ASUNTOS  
INDÍGENAS**  
TEC. LIDIO GÓMEZ JIMÉNEZ

**AUXILIAR ADMINISTRATIVO**  
C. MARGARITA JIMÉNEZ VELÁZQUEZ  
(EVENTUAL)  
C. SANDRA JAZMÍN MORALES ÁVALOS  
(BASE COMISIONADA)

**CAPTURISTA**  
C. ROSA MARÍA ALEJANDRO MARTÍNEZ  
(BASE COMISIONADA)  
C. MARTHA PATRICIA DOMÍNGUEZ CARRASCO  
(BASE COMISIONADA)

**SÍNDICO DE HACIENDA**  
TÉC. ANAHÍ OLÁN MARTÍNEZ  
(CONFIANZA)

**AUXILIAR ADMINISTRATIVO**  
C. MARÍA GUADALUPE ÁLVAREZ  
ARIAS (EVENTUAL)

**INTENDENTE**  
C. CARMITA MÉNDEZ PEREGRINO  
(BASE COMISIONADA)