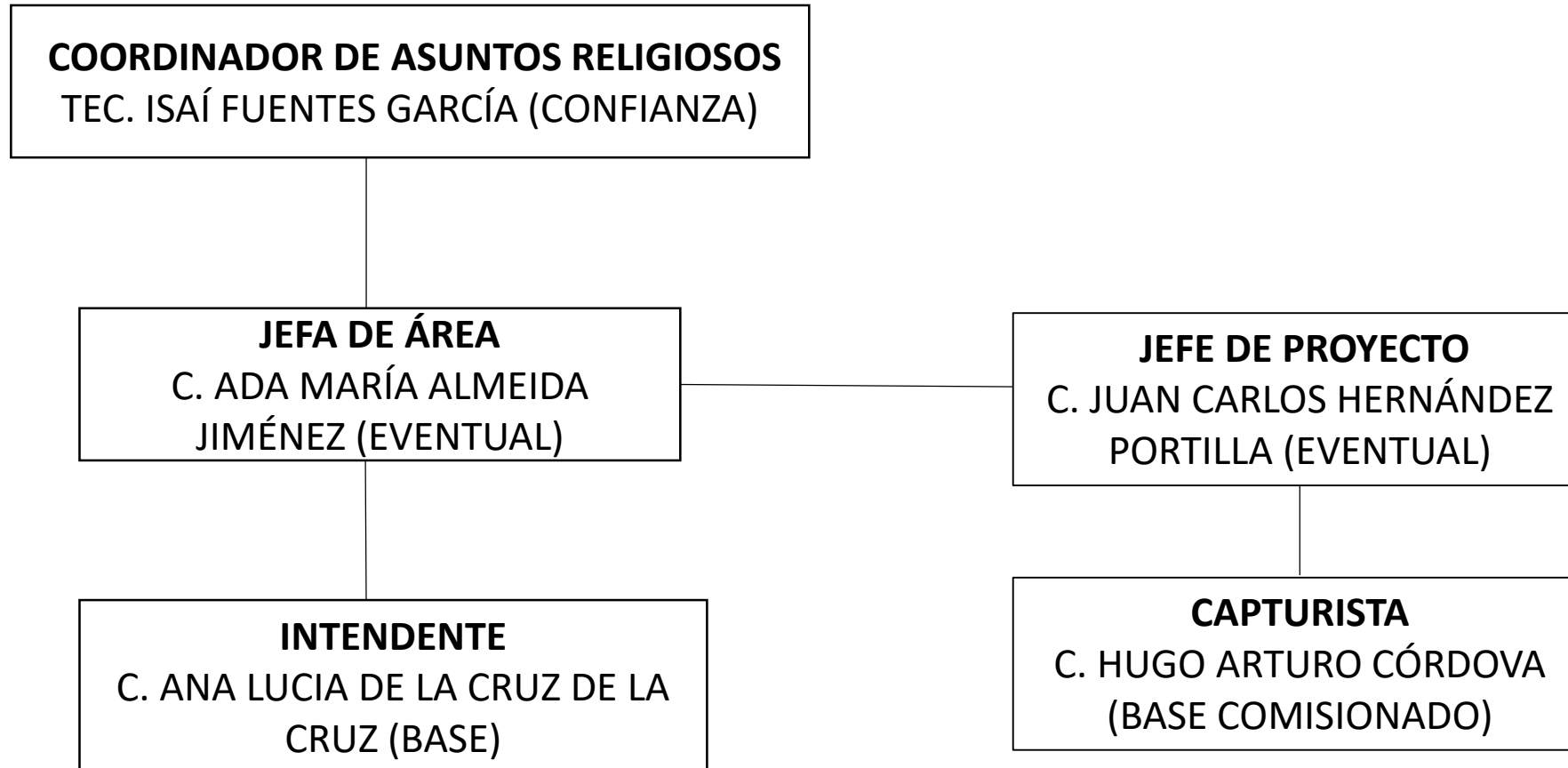
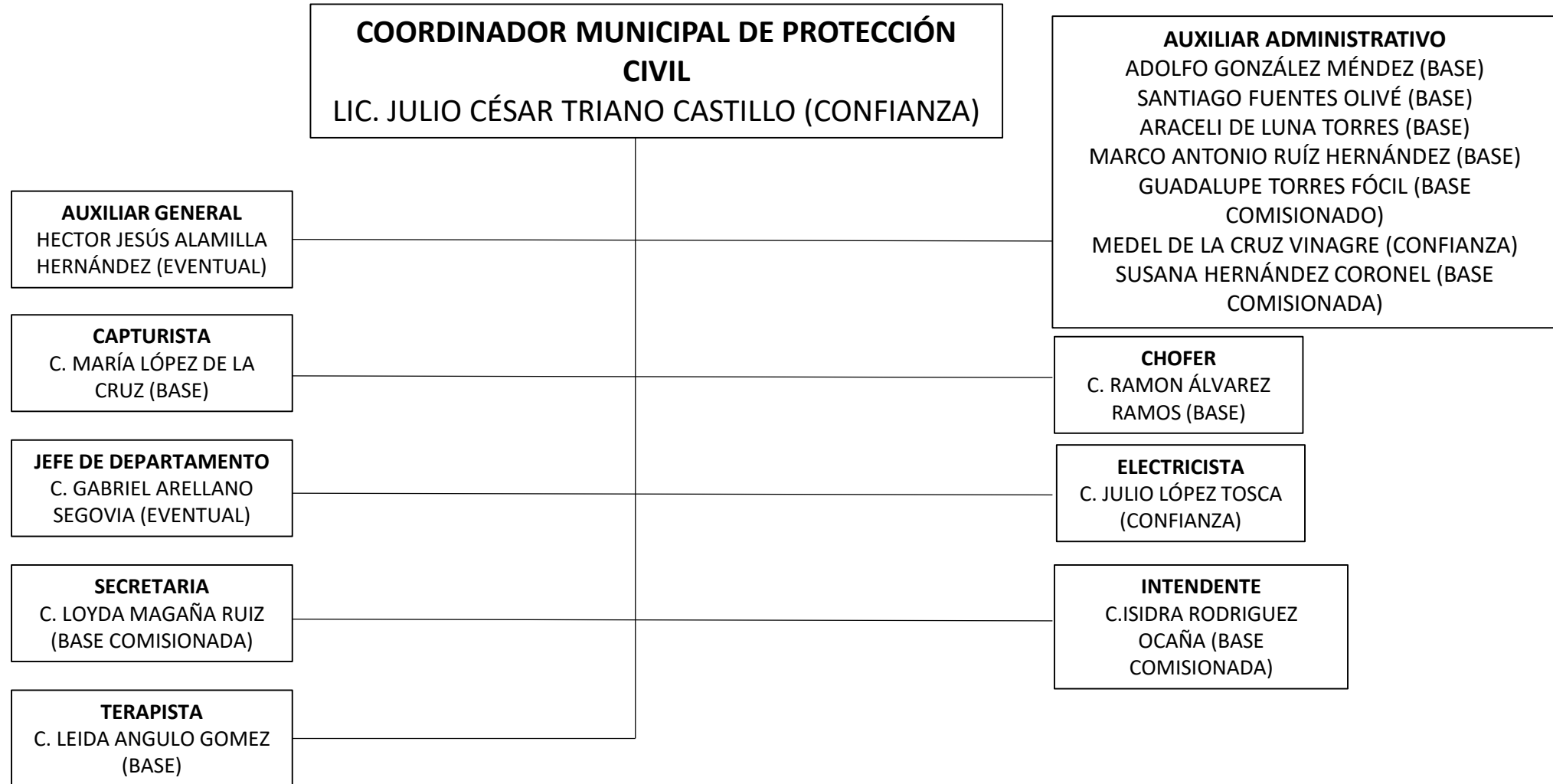




No.	NOMBRE	COMUNIDAD
1	C. Yolanda Valenzuela Soberano	Barrio la Candelaria
2	C. Concepción López Hernández	Barrio la Guadalupe
3	C. Miguel Ángel Peregrino Hernández	Barrio San Luis
4	C. Daniel Cruz Arias	Barrio Santa Ana
5	C. Maribell Segovia Vásquez	Colonia Enrique González Pedrero
6	C. Rosalinda González Torres	Colonia la Pera
7	C. María Guadalupe Márquez Izquierdo	Villa Jalupa
8	C. Cristina Martínez Hernández	Poblado Amatitán
9	C. Jesús Velázquez Méndez	Poblado Ayapa
10	C. María Isabel De La Cruz Reyes	Poblado Boquiapa
11	C. José del Carmen Hernández Arellano	Poblado Iquiuapa
12	C. Elides Hernández García	Poblado Mecoacán
13	C. Pedro Magaña Méndez	Poblado Nicolás Bravo
14	C. Edén Hernández Ocaña	Poblado Soyataco
15	C. Juan del Carmen Castillo Arias	Ranchería Benito Juárez 1ra Sección
16	C. Luz del Carmen De la Cruz Alcudia	Ranchería Benito Juárez 2da Sección
17	C. Josué López Ricárdez	Ranchería Benito Juárez 3ra Sección
18	C. Consuelo Selvan Zapata	Ranchería Campo Petrolero
19	C. Juan Pablo Badal Hernández	Ranchería Chacalapa 1ra Sección
20	C. Enrique Carrillo Ricárdez	Ranchería Chacalapa 2da Sección
21	C. Candelaria López Alcudia	Ranchería el Recreo
22	C. Juan Antonio Domínguez Estrada	Ranchería el Río
23	C. Bartolo Madrigal Madrigal	Ranchería Galeana 1ra Sección
24	C. Natividad Solís Cortaza	Ranchería Galeana 2da Sección
25	C. Darwin De la Cruz Sánchez	Ranchería Gregorio Méndez
26	C. Concepción Olán Córdova	Ranchería Huapacal 1ra Sección
27	C. Isabel López Sánchez	Ranchería Huapacal 2da Sección
28	C. Luz María Vargas Zapata	Ranchería la Ceiba
29	C. Adriana Silvan García	Ranchería la Concepción
30	C. Rodolfo Sánchez De la O	Ranchería la Cruz

31	C. Dominga García Hernández	Ranchería la Guadalupe
32	C. María Dolores Gómez Bautista	Ranchería la Trinidad
33	C. Dominga Zapata Jiménez	Ranchería Mecoacán 2da San Lorenzo
34	C. David Jiménez Domínguez	Ranchería Pueblo Viejo
35	C. Lucrecia Magaña García	Ranchería Reforma 1ra Sección
36	C. María Magdalena Ovando De La Cruz	Ranchería Reforma 2da Sección
37	C. Eligraño Ovando Silvan	Ranchería Reforma 3ra Sección
38	C. Mayra Guadalupe Méndez López	Ranchería Rivera Alta
39	C. Tania Del Carmen Rivera García	Ranchería San Gregorio
40	C. María Jesús García Miranda	Ranchería San Nicolás
41	C. Dora María Javier Rodríguez	Ranchería Santuario 1ra Sección
42	C. Isidro León Rodríguez	Ranchería Santuario 2da Sección
43	C. Verónica Estrada Tosca	Ranchería Tierra Adentro 1ra Sección
44	C. Nelson Hernández Izquierdo	Ranchería Tierra Adentro 2da Sección
45	C. Matilde Avalos Sánchez	Ranchería Tierra Adentro 3ra Sección
46	C. Benito Ovando Cerino	Ranchería Tierras Peleadas
47	C. José León Hernández Soberano	Ranchería Tomas Garrido
48	C. Román Ruiz García	Ranchería Vicente Guerrero 1ra Sección
49	C. Juana Larisa Gómez Escalante	Ranchería Vicente Guerrero 2da Sección
50	C. José del Carmen Izquierdo Gallegos	Ejido Ayapa
51	C. Carlos López Córdova	Ejido el Carmen
52	C. Isidro García Bolaina	Ejido el Juncal
53	C. Claudia Cecilia Hernández Hernández	Ejido el Novillero
54	C. María Yohana Almeida Almeida	Ejido el Pulpito
55	C. María Guadalupe Badal Hernández	Ejido Nabor Cornelio
56	C. Rosalba Arellano Montejo	Ejido Iquiuapa
57	C. José Ovando Arias	Ejido San Hipólito
58	C. Laura Díaz Hernández	Ejido Santa Ana
59	C. Octavio Rodríguez López	Ejido Santa Lucia







OFICIAL 01 DEL REGISTRO DEL ESTADO CIVIL
LIC. ABEL SÁNCHEZ JIMÉNEZ
(EVENTUAL)

CAPTURISTA

C. JUAN TÓRRES PÉREZ (BASE)
C. ASUNCIÓN ZAPATA ÁLVAREZ (BASE COMISIONADA)
C. SUSANA ÁLVAREZ RICÁRDEZ (BASE)
C. ROSA MARÍA IZQUIERDO LÁZARO (BASE)
C. MARÍA LOURDES VENTURA CANDELERO (BASE)
C. CONCEPCIÓN EMMA CAZARES BRAVO (BASE COMIONADA)
C. LUIS MANUEL GÓMEZ CAMPOS (BASE)
C. SANTIAGO SERRALTA CONTRERAS (BASE)
C. JORGE ALBERTO JAVIER ALEJANDRO (BASE COMISIONADO)

AUXILIAR ADMINISTRATIVO

C. JOSÉ GUADALUPE LÓPEZ MORENO (BASE)
C. MARÍA REMEDIO DE LA CRUZ RIVERA (BASE)
C. VICTORIA TRINIDAD VALENZUELA (BASE)
C. DIOSALINDA JIMENEZ ALMEIDA (BASE)
C. ISAIAS CASTELLANOS PEREZ (BASE COMISIONADO)
C. LORENZA DE LA CRUZ SEGOVIA (BASE COMISIONADA)

SECRETARIA

ANA MARIA HERNANDEZ
FRIAS (BASE COMISIONADA)

JEFE DE DEPARTAMENTO

C. LIZBETH GARCÍA SÁNCHEZ
(CONFIANZA)

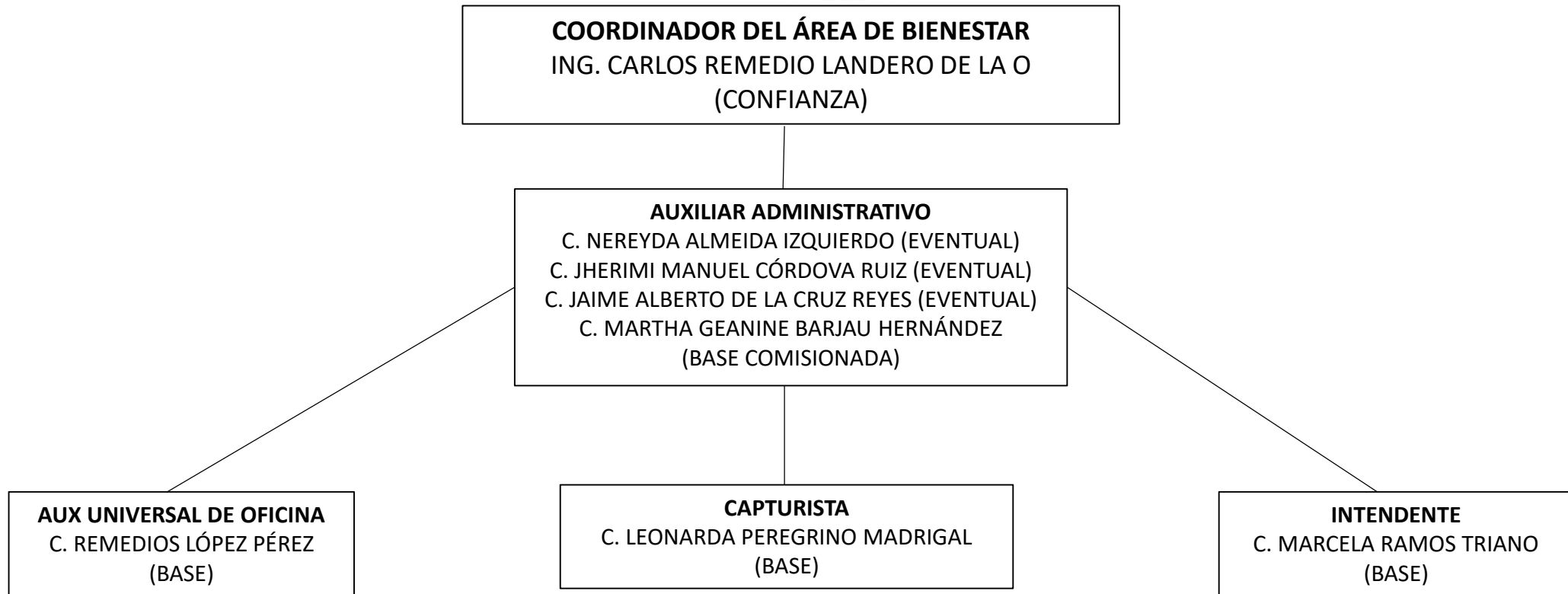
INTENDENTE

MARIA JESUS RUÍZ HERNANDEZ (BASE)
MARIBEL VILLEGAS PEREGRINO (BASE)

MAESTRO DE OFICIO

GEOVANI CORONEL MONTEJO
(BASE)







COORDINADORA DE RECLUTAMIENTO.
TEC. MARÍA LETICIA MARTÍNEZ LÓPEZ (CONFIANZA)

SECRETARIA
C. MARBELLA DE LA CRUZ LUCIANO (BASE)

AUXILIAR ADMINISTRATIVO
C. NEHEMÍAS OSORIO GERÓNIMO (BASE)

AUXILIAR UNIVERSAL DE OFICINA
C. MANUEL JAVIER (BASE)

CAPTURITA
C. DORA MARÍA GARCÍA JAVIER (BASE COMISIONADA)



**COORDINADOR DE ASUNTOS
INDÍGENAS**
TEC. LIDIO GÓMEZ JIMÉNEZ

AUXILIAR ADMINISTRATIVO
C. MARGARITA JIMÉNEZ VELÁZQUEZ
(EVENTUAL)
C. SANDRA JAZMÍN MORALES ÁVALOS
(BASE COMISIONADA)

CAPTURISTA
C. ROSA MARÍA PEREGRINO MADRIGAL (BASE
COMISIONADO)
C. EMMANUEL MIGUEL ZURITA VALENZUELA.
(BASE COMISIONADO)

INTENDENTE
C. ANA LUCÍA DE LA CRUZ DE LA CRUZ
(BASE)

